

### Inhaltsverzeichnis

<b>Widmung .....</b>	<b>2</b>
Burgenland .....	2
Kärnten .....	2
Niederösterreich.....	3
Oberösterreich .....	3
Salzburg .....	4
Steiermark .....	4
Tirol.....	5
Vorarlberg.....	5
Wien .....	6
<b>Kataster .....</b>	<b>7</b>
Grundstücke (Katasterparzellen) tagesaktuell.....	7
<b>Sonderthemen.....</b>	<b>8</b>
Lärmzonen Umgebungslärmkartierung 2022 – Straße und Schiene.....	8
Lärm-Interpolation im statistischen Raster 100 x 100 m – ZT Layer .....	8
Hochwasser Risikogebiete HQ30, HQ100, HQ300.....	9
Altlastenatlas Österreich .....	9
Bodenklimazahl – ZT Layer.....	10
<b>POIs - ZT Layer .....</b>	<b>11</b>
Öffentlicher persönlicher Verkehr .....	11
Individueller persönlicher Verkehr.....	11
Gesundheitswesen .....	12
Bildung.....	12
Nahversorgung.....	13
Freizeit .....	13
<b>Weitere Overlays .....</b>	<b>14</b>
Österreichischer Waldentwicklungsplan - Waldfunktionsflächen.....	14
Neuerrichtung (von Gebäuden ab 2011) .....	14

## Burgenland

**Urheber:** Land Burgenland

**Beschreibung:** Flächenwidmungs-Polygone vom Land Burgenland mit farblicher Anpassung laut dem Flächenwidmungsplan-Schema.

**Aktualisierung:** März 2025

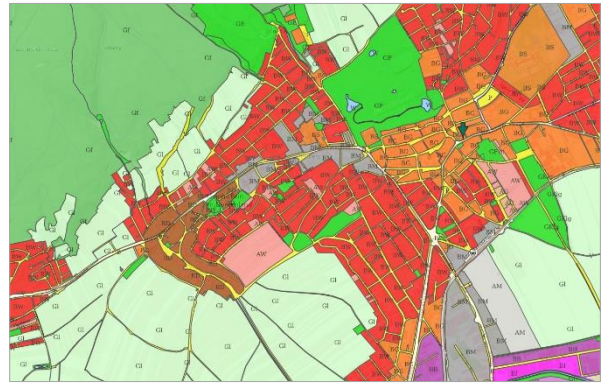
Lizenz: Creative Commons CC BY 4.0 (<http://creativecommons.org/licenses/by/4.0>)

Format: WMS (Vektor - Polygon)

Attribute: Flächenwidmungsart, Widmungssignatur

Räumliche Ausdehnung: Bundesland Burgenland

Update-Zyklus: kontinuierlich



Legende:

BW	Bauland - Wohngebiet
BD	Bauland - Dorfgebiet
BG	Bauland - Geschäftsgebiet
BI	Bauland - Industriegebiet
BB	Bauland - Betriebsgebiet
BM	Bauland - Gemischtes Baugebiet
BF	Bauland - Landwirtschaftlich genutzte Grünfläche
BS - Zusatz	Bauland - Sondergebiet

Detaillierte Zeichenerklärung: [https://geodaten.bglg.gv.at/fileadmin/gis\\_downloads/hilfe/UEbersicht\\_aktuelle\\_Planzeichen\\_Digitale\\_Flaechenwidmungsplaene\\_Stand\\_08\\_2025.pdf](https://geodaten.bglg.gv.at/fileadmin/gis_downloads/hilfe/UEbersicht_aktuelle_Planzeichen_Digitale_Flaechenwidmungsplaene_Stand_08_2025.pdf)

## Kärnten

**Urheber:** Land Kärnten

**Beschreibung:** Flächenwidmungs-Polygone vom Land Kärnten mit farblicher Anpassung laut dem Flächenwidmungsplan-Schema.

**Aktualisierung:** Juni 2025

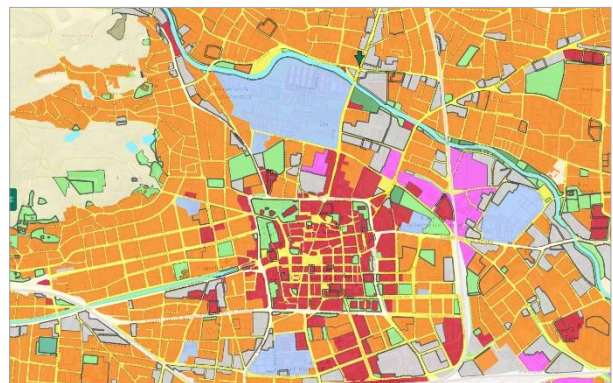
Lizenz: Creative Commons CC BY 4.0 (<http://creativecommons.org/licenses/by/4.0>)

Format: WMS (Vektor - Polygon)

Attribute: WIDCODE, Änderungsdatum, Flächenwidmung, Bezeichnung (nähere Beschreibung)

Räumliche Ausdehnung: Bundesland Kärnten

Update-Zyklus: kontinuierlich



Legende:

Dorfgebiet
Wohngebiet
Gewerbegebiet
Geschäftsgebiet
Industriegebiet
KA Sondergebiet

Detaillierte Zeichenerklärung: [https://gis.ktn.gv.at/ogd/custom/Flawi\\_Legende\\_50x50.pdf](https://gis.ktn.gv.at/ogd/custom/Flawi_Legende_50x50.pdf)

## Niederösterreich

**Urheber:** Land Niederösterreich

**Beschreibung:** Flächenwidmungs-Polygone vom Land Niederösterreich mit farblicher Anpassung laut dem Flächenwidmungsplan-Schema.

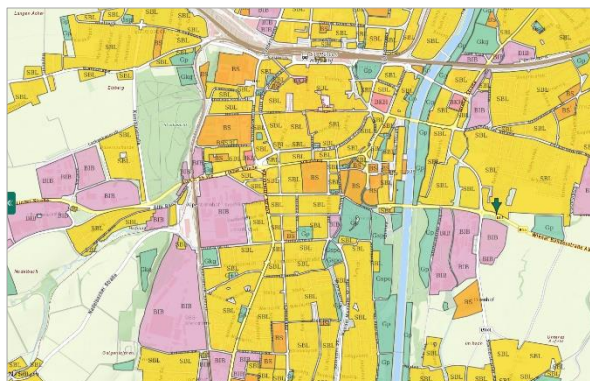
**Aktualisierung:** September 2024

Lizenz: Creative Commons CC BY 4.0  
(<http://creativecommons.org/licenses/by/4.0>)

Format: WMS (Vektor - Polygon)

Attribute: Flächenwidmungsart, Widmungssignatur, Änderungsdatum

Räumliche Ausdehnung: Bundesland Niederösterreich  
Update-Zyklus: kontinuierlich



Legende:

- SBL Die Widmungen BA, BK, BW und BO werden zur Kategorie SBL zusammengefasst
- BIB Die Widmungen BI und BB werden zur Kategorie BIB zusammengefasst
- BKH Die Widmungen BKN und BWN werden zur Kategorie SBLNB zusammengefasst
- BS Sondergebiete

Detaillierte Zeichenerklärung:

<https://www.ris.bka.gv.at/GeltendeFassung.wxe?Abfrage=LrNO&Gesetzesnummer=20000660>  
[https://www.ris.bka.gv.at/Dokumente/Landesnormen/LNO40005972/Anlage\\_2.pdf](https://www.ris.bka.gv.at/Dokumente/Landesnormen/LNO40005972/Anlage_2.pdf)

## Oberösterreich

**Urheber:** Land Oberösterreich

**Beschreibung:** Flächenwidmungs-Polygone vom Land Oberösterreich mit farblicher Anpassung laut dem Flächenwidmungsplan-Schema.

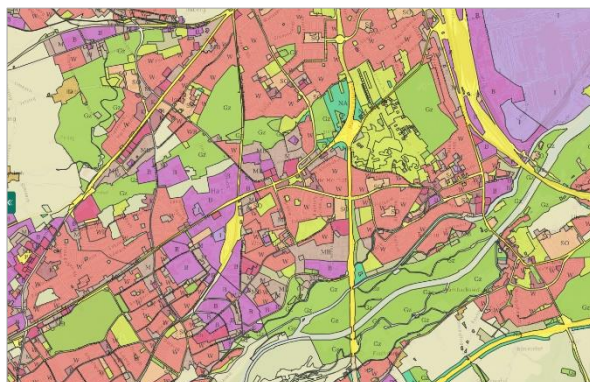
**Aktualisierung:** April 2025

Lizenz: Creative Commons CC BY 4.0  
(<http://creativecommons.org/licenses/by/4.0>)

Format: WMS (Vektor - Polygon)

Attribute: Flächenwidmungsart, Widmungssignatur, Bebauungsdichte

Räumliche Ausdehnung: Bundesland Oberösterreich  
Update-Zyklus: kontinuierlich



Legende:

- W Wohngebiet
- D Dorfgebiet
- K Kerngebiet
- M Gemischtes Baugebiet
- B Betriebsbaugebiet
- I Industriegebiet

Detaillierte Zeichenerklärung:

[https://www.ris.bka.gv.at/Dokumente/Landesnormen/LOO40022183/ob\\_2021\\_037\\_anlage1\\_Sign.pdf](https://www.ris.bka.gv.at/Dokumente/Landesnormen/LOO40022183/ob_2021_037_anlage1_Sign.pdf)

## Salzburg

**Urheber:** Land Salzburg

**Beschreibung:** Flächenwidmungs-Polygone vom Land Salzburg mit farblicher Anpassung laut dem Flächenwidmungsplan-Schema.

**Aktualisierung:** Juni 2025

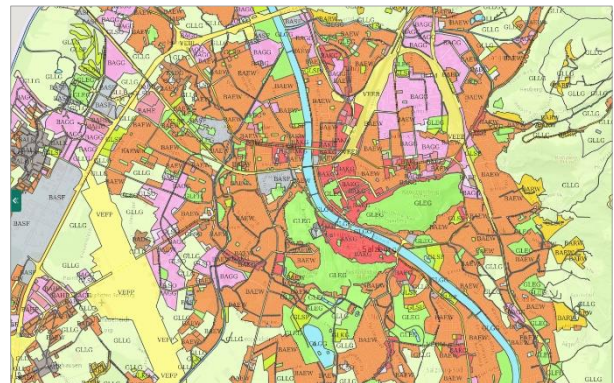
Lizenz: Creative Commons CC BY 4.0  
(<http://creativecommons.org/licenses/by/4.0>)

Format: WMS (Vektor - Polygon)

Attribute: Flächenwidmungsart, Widmungssignatur

Räumliche Ausdehnung: Bundesland Salzburg

Update-Zyklus: kontinuierlich



Legende:

	RW	Reine Wohngebiete
	EW	Erweiterte Wohngebiete
	FW	Förderbarer Wohnbau
	KG	Kerngebiete
	DG	Dorfgebiete
	BE	Betriebsgebiete
	GG	Gewerbegebiete

Detaillierte Zeichenerklärung: [https://maps.stadt-salzburg.at/anhaenge/flaechenwidmung/FWP\\_Legende.pdf](https://maps.stadt-salzburg.at/anhaenge/flaechenwidmung/FWP_Legende.pdf)

## Steiermark

**Urheber:** Land Steiermark

**Beschreibung:** Flächenwidmungs-Polygone vom Land Steiermark mit farblicher Anpassung laut dem Flächenwidmungsplan-Schema.

**Aktualisierung:** Juni 2025

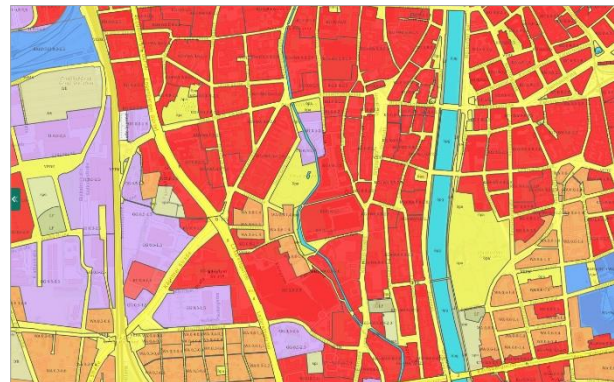
Lizenz: Creative Commons CC BY 4.0  
(<http://creativecommons.org/licenses/by/4.0>)

Format: WMS (Vektor - Polygon)

Attribute: Flächenwidmungsart, Widmungssignatur, Minimale Bebauungsdichte, Maximale Bebauungsdichte

Räumliche Ausdehnung: Bundesland Steiermark

Update-Zyklus: kontinuierlich



Legende:

	WR	Reine Wohngebiete
	WA	Allgemeine Wohngebiete
	KG	Kerngebiete
	GG	Gewerbegebiete
	DO	Dorfgebiete
	I1	Industriegebiet I

Detaillierte Zeichenerklärung: [https://www.verwaltung.steiermark.at/cms/dokumente/12220592\\_74835225/65d58aa7/PlanzeichenVO%202015\\_Anlage2.pdf](https://www.verwaltung.steiermark.at/cms/dokumente/12220592_74835225/65d58aa7/PlanzeichenVO%202015_Anlage2.pdf)

## Tirol

**Urheber:** Land Tirol

**Beschreibung:** Flächenwidmungs-Polygone vom Land Tirol mit farblicher Anpassung laut dem Flächenwidmungsplan-Schema.

**Aktualisierung:** Mai 2025

Lizenz: Creative Commons CC BY 4.0

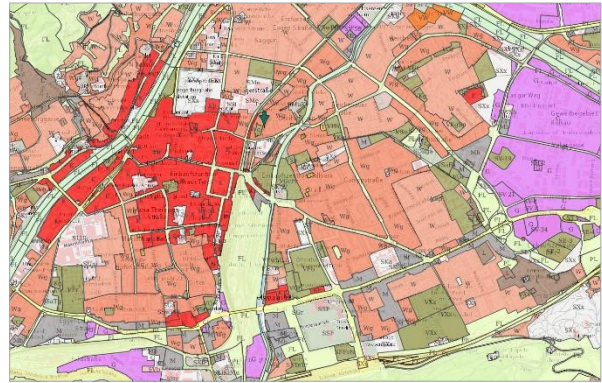
(<http://creativecommons.org/licenses/by/4.0>)

Format: WMS (Vektor - Polygon)

Attribute: Flächenwidmungsart, Widmungssignatur, Änderungsdatum

Räumliche Ausdehnung: Bundesland Tirol

Update-Zyklus: kontinuierlich



Legende:

W	Wohngebiet
Wg	Gemischtes Wohngebiet
G	Industriell-gewerbliche Nutzung
M	Mischnutzung
K	Kerngebiet
T	Tourismusgebiet
L	Landwirtschaftsgebiet

Detaillierte Zeichenerklärung:

[https://www.tirol.gv.at/fileadmin/themen/landesentwicklung/raumordnung/downloads/PlanzeichenVO/Anlage\\_3\\_Planzeichen\\_2013.pdf](https://www.tirol.gv.at/fileadmin/themen/landesentwicklung/raumordnung/downloads/PlanzeichenVO/Anlage_3_Planzeichen_2013.pdf)

## Vorarlberg

**Urheber:** Land Vorarlberg

**Beschreibung:** Flächenwidmungs-Polygone vom Land Vorarlberg mit farblicher Anpassung laut dem Flächenwidmungsplan-Schema.

**Aktualisierung:** April 2025

Lizenz: Creative Commons CC BY 4.0

(<http://creativecommons.org/licenses/by/4.0>)

Format: WMS (Vektor - Polygon)

Attribute: Flächenwidmungsart, Widmungssignatur, Änderungsdatum

Räumliche Ausdehnung: Bundesland Vorarlberg

Update-Zyklus: kontinuierlich



Legende:

BK	Baufläche-Kerngebiet
BW	Baufläche-Wohngebiet
BM	Baufläche-Mischgebiet
BB-I	Baufläche-Betriebsgebiet Kategorie I
FL	Freifläche-Landwirtschaftsgebiet
	Straßen

Detaillierte Zeichenerklärung:

[https://www.ris.bka.gv.at/Dokumente/Landesnormen/LVB40043870/Anlage\\_1.pdf](https://www.ris.bka.gv.at/Dokumente/Landesnormen/LVB40043870/Anlage_1.pdf)

## Wien

**Urheber:** Land Wien

**Beschreibung:** Flächenwidmungs-Polygone vom Land Wien mit farblicher Anpassung laut dem Flächenwidmungsplan-Schema.

**Aktualisierung:** Februar 2025

Lizenz: Creative Commons CC BY 4.0

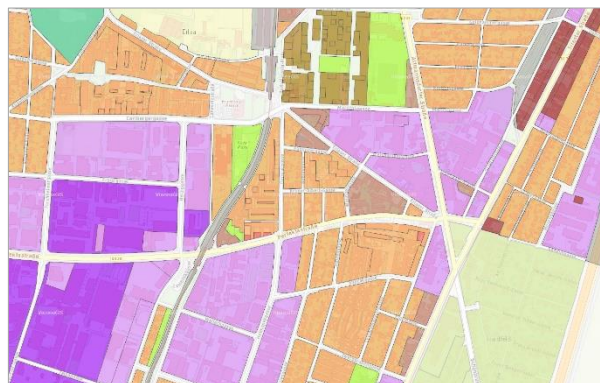
(<http://creativecommons.org/licenses/by/4.0>)

Format: WMS (Vektor - Polygon)

Attribute: Flächenwidmungsart, Widmungssignatur

Räumliche Ausdehnung: Bundesland Wien

Update-Zyklus: kontinuierlich



### Legende:

-  Wohngebiet
-  Wohngebiet Geschäftsviertel
-  Gemischtes Baugebiet
-  Betriebsbaugebiet
-  Industriebaugebiet
-  Ländliches Gebiet

Detaillierte Zeichenerklärung: <https://www.immofarming.com/Flaechenwidmungsinformation.pdf>

## Grundstücke (Katasterparzellen) tagesaktuell

**Urheber:** Bundesamt für Eich- und Vermessungswesen

**Beschreibung:** Der Darstellungsdienst des BEV stellt die Flurstücke/Grundstücke (Katasterparzellen) des österreichischen Katasters dar.

**Aktualisierung:** max. 24 Stunden

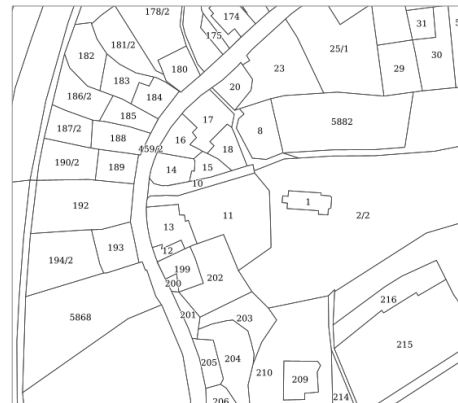
Lizenz: cc-by

Format: WMS (Vektor - Polygon)

Attributes: KG, GNR, RSTATUS, MST

Räumliche Ausdehnung: Österreich

Update-Zyklus: kontinuierlich



## Lärmzonen Umgebungslärmkartierung 2022 – Straße und Schiene

**Urheber:** Umweltbundesamt GmbH; Bundesministerium für Klimaschutz, Umwelt, Energie, Mobilität, Innovation und Technologie

**Beschreibung:** Lärmzonen gemäß Umgebungslärmgesetzgebung für Straßen- und Schienenverkehr für die Lärmindizes Lden und Lnight. Anpassung für die vorliegende Verwendung zwecks Vollständigkeit der räumlichen Erfassung.

**Aktualisierung:** 2022

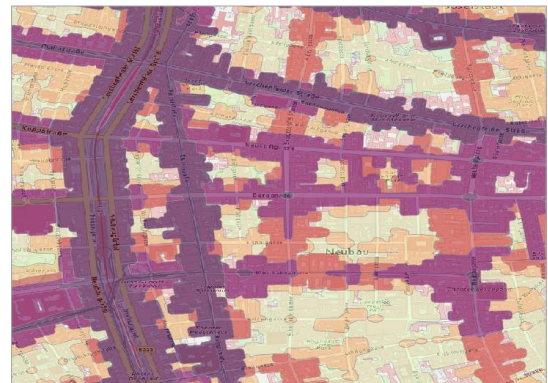
Lizenz: INSPIRE, no limitations on public access.

Format: WMS (Vektor - Polygon)

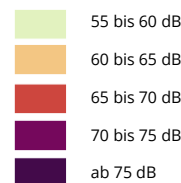
Attribute: Pegelzone (dB)

Räumliche Ausdehnung: Österreich

Update-Zyklus: alle 5 Jahre



Legende:



## Lärm-Interpolation im statistischen Raster 100 x 100 m – ZT Layer

**Urheber:**

Lärm: Umweltbundesamt GmbH; Bundesministerium für Klimaschutz, Umwelt, Energie, Mobilität, Innovation und Technologie

Regionalstatistische Rastereinheiten: Statistik Austria - data.statistik.gv.at

**Bearbeiter:** ZT datenforum eGen – GIS und Geoinformatik

**Beschreibung:** Lärmzonen gemäß Umgebungslärmgesetzgebung für den Lärmindizes Lden und Lnight, integriert im regionalstatistischen Raster 100 Meter.

**Ableitung Raster:**

Die Interpolation umfasst die folgenden Schritte:

- Einbeziehung der Gebäude in die Lärm-Polygone.
- Definieren des maximalen Lärmwerts aus den einzelnen Lärmquellen und des totalen maximalen Werts pro Rasterzelle mit festgelegter Schwelle, min. 30% Flächenüberdeckung der Rasterzelle.
- Interpolation anhand des durchschnittlichen Lärms von min. 5 Nachbarzellen.
- Edge Smoothing anhand des durchschnittlichen Lärmwerts von min. 3 Nachbarzellen und Abnahme des Lärmpegels mit 5 dB pro 100 m euklidische Distanz.

**Aktualisierung:** 2022

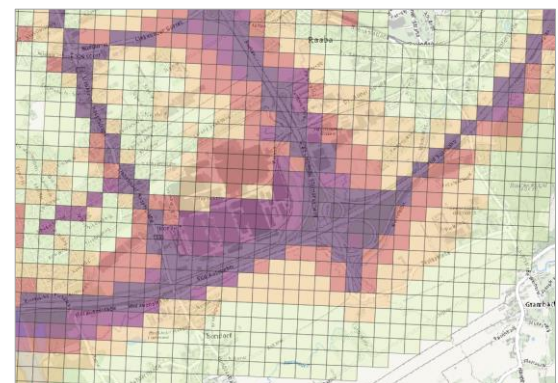
Lizenz: INSPIRE, no limitations on public access; cc-by

Format: WMS (Vektor - Polygon)

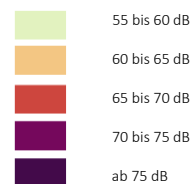
Attribute: Pegelzone (dB), RasterID

Räumliche Ausdehnung: Österreich

Update-Zyklus: jede 5 Jahre



Legende:



## Hochwasser Risikogebiete HQ30, HQ100, HQ300

**Urheber:** Umweltbundesamt GmbH im Auftrag des BML

**Beschreibung:** Gebiete mit potenziell signifikantem Hochwasserrisiko (APSEFR) durch die Bewertung verschiedener Kriterien entlang der Gewässer - Ergebnis der aktuellen Bewertung des Hochwasserrisikos.

**Aktualisierung:** März 2025

Lizenz: INSPIRE Dataset - no limitations on public access.

Creative Commons CC BY 4.0

(<http://creativecommons.org/licenses/by/4.0>)

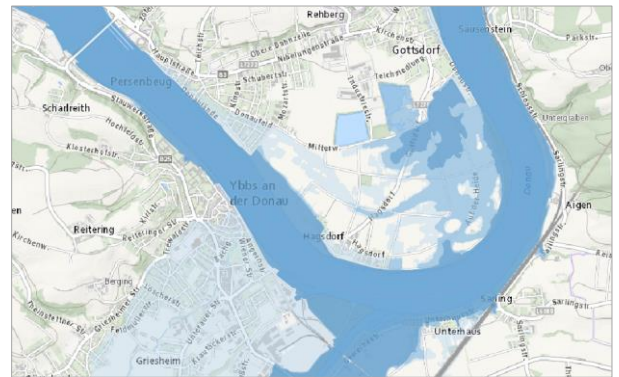
Format: WMS (Vektor - Polygon)

Attribute: ID: Eindeutige Objektzahl (Identifizier),

SZENARIO: Szenarien für Hochwasserrisiko mit niedriger (HQ300), mittlerer (HQ100) und hoher (HQ30) Wahrscheinlichkeit.

Räumliche Ausdehnung: Österreich

Update-Zyklus: alle 6 Jahre



Legende:

- Risikogebiete HQ30
- Risikogebiete HQ100
- Risikogebiete HQ300

## Altlastenatlas Österreich

**Urheber:** Bundesministerium für Klimaschutz, Umwelt, Energie, Mobilität, Innovation und Technologie

**Beschreibung:**

Altlasten sind Altablagerungen und Altstandorte, von denen erhebliche Gefahren für die Gesundheit des Menschen oder die Umwelt ausgehen und die aufgrund einer Gefährdungsabschätzung als sanierungsbedürftig bewertet wurden.

**Aktualisierung:** 7. März 2025

Hersteller: Umweltbundesamt GmbH im Auftrag des BMK, Sektion V, Abteilung V/3

Lizenz: Creative Commons Namensnennung 4.0 International (CC BY 4.0)

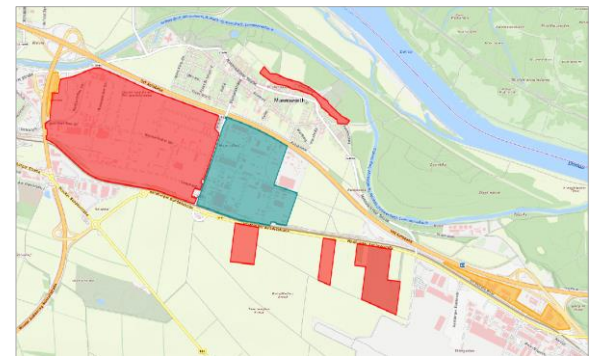
(<http://creativecommons.org/licenses/by/4.0>)

Format: WMS (Vektor - Polygon)

Attributes: ID: interne eindeutige ID; BEZEICHNUNG: Name der Altlast; TYP: Typ der Altlasten-Fläche; STATUS: Status der Altlast

Räumliche Ausdehnung: Österreich

Update-Zyklus: nach Bedarf



Legende:

- Altablagerung
- Altlast
- Altstandort

## Bodenklimazahl – ZT Layer

**Urheber:** Bundesamt für Eich- und Vermessungswesen, Agrarmarkt Austria

**Beschreibung:** Bodenschätzung, basierend auf Ertragsmesszahl pro Hektar, mit Katasterinformation und Schlagnutzungsart.

**Aktualisierung:** Dezember 2025

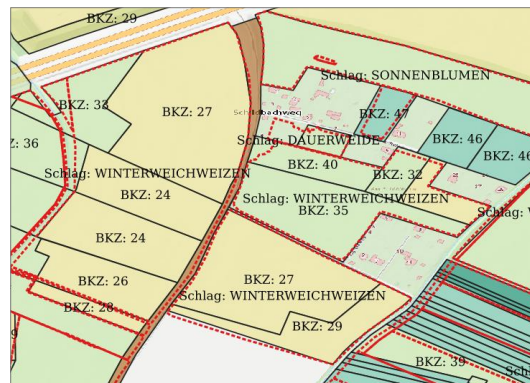
Lizenz: Creative Commons CC BY 4.0  
(<http://creativecommons.org/licenses/by/4.0>)

Format: WMS (Vektor - Polygon)

Attribute: Bodenklimazahl, Kataster Grundstücksnummern, Schlagnutzungsart

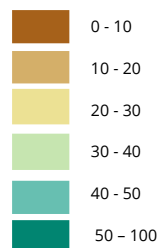
Räumliche Ausdehnung: Österreich

Update-Zyklus: jährlich im April und Oktober

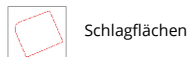


### Legende:

#### Bodenklimazahl:



#### Schlaginformation:





## Öffentlicher persönlicher Verkehr

**Urheber:** Geofabrik GmbH, Stadt Wien, Land Burgenland

**Beschreibung:** Transportmittel des öffentlichen persönlichen Verkehrs aus OpenStreetMap und Open Government Data Österreich.

Der Datensatz umfasst die Kategorien:

 Busbahnhof/Bushaltestelle

 Bahnhof/Eisenbahn/  
Straßenbahn/U-Bahn

 Flughafen

**Aktualisierung:** Dezember 2025

Lizenz: Creative Commons CC BY 4.0  
(<http://creativecommons.org/licenses/by/4.0>)

Format: räumlicher SQL-Datensatz  
Attribute: POI-Typ, Kategorie, Bezeichnung  
Räumliche Ausdehnung: Österreich  
Update-Zyklus: quartalsweise




## Individueller persönlicher Verkehr

**Urheber:** OpenStreetMap

**Beschreibung:** Möglichkeiten von Parkstellen, Tankstellen und Aufladestationen für elektronischen Fahrzeugen aus OpenStreetMap.

Der Datensatz umfasst die Kategorien:

 Parkanlage

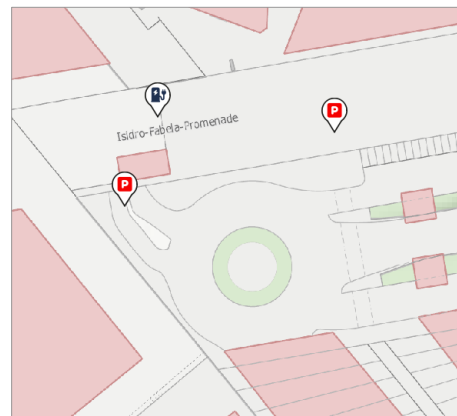
 Tankstelle

 E-Ladestation

**Aktualisierung:** Dezember 2025

Lizenz: Creative Commons CC BY 4.0  
(<http://creativecommons.org/licenses/by/4.0>)

Format: räumlicher SQL-Datensatz  
Attribute: POI-Typ, Kategorie, Bezeichnung  
Räumliche Ausdehnung: Österreich  
Update-Zyklus: quartalsweise



# POIs - ZT Layer

## Gesundheitswesen

**Urheber:** OpenStreetMap

**Beschreibung:** Standorte der Gesundheitswesen aus OpenStreetMap.

Der Datensatz umfasst die Kategorien:



Arzt (Allgemeinmedizin und Facharzt)



Krankenhaus



Apotheke

**Aktualisierung:** Dezember 2025

Lizenz: Creative Commons CC BY 4.0

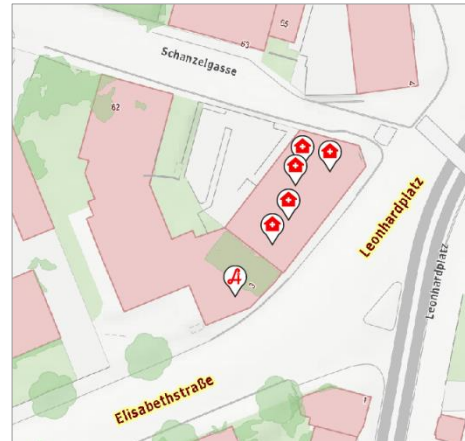
(<http://creativecommons.org/licenses/by/4.0>)

Format: räumlicher SQL-Datensatz

Attribute: POI-Typ, Kategorie, Bezeichnung

Räumliche Ausdehnung: Österreich

Update-Zyklus: quartalsweise



## Bildung

**Urheber:** OpenStreetMap, Statistik Austria

**Beschreibung:** Standorte

der Bildungseinrichtungen: Kindergarten und Universitäten (OpenStreetMap), Schulen (Statistik Austria).

Der Datensatz umfasst die Kategorien:



Kindergarten



Schule



Höhere Bildung

**Aktualisierung:** Dezember 2025

Lizenz: Creative Commons CC BY 4.0

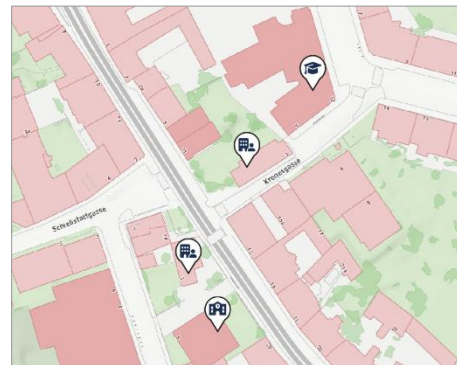
(<http://creativecommons.org/licenses/by/4.0>)

Format: räumlicher SQL-Datensatz

Attribute: POI-Typ, Kategorie, Bezeichnung

Räumliche Ausdehnung: Österreich

Update-Zyklus: quartalsweise



# POIs - ZT Layer

## Nahversorgung

**Urheber:** OpenStreetMap

**Beschreibung:** Standorte der Nahversorgung aus OpenStreetMap.

Der Datensatz umfasst die Kategorien:



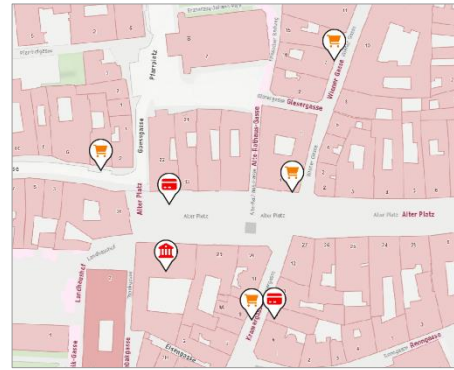
Bankfiliale



Bankomat



Supermarkt, Bäckerei, Fleischer



**Aktualisierung:** Dezember 2025

Lizenz: Creative Commons CC BY 4.0

(<http://creativecommons.org/licenses/by/4.0>)

Format: räumlicher SQL-Datensatz

Attribute: POI-Typ, Kategorie, Bezeichnung

Räumliche Ausdehnung: Österreich

Update-Zyklus: quartalsweise

## Freizeit

**Urheber:** OpenStreetMap

**Beschreibung:** Standorte für Freizeitaktivitäten aus OpenStreetMap.

Der Datensatz umfasst die Kategorien:



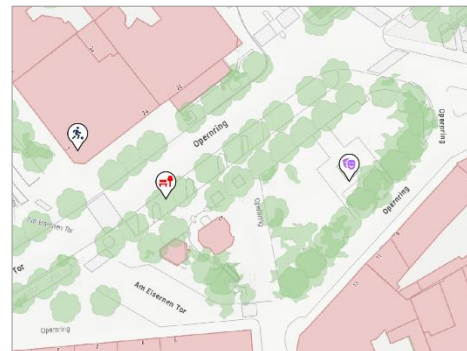
Kultur



Park



Sportanlagen



**Aktualisierung:** Dezember 2025

Lizenz: Creative Commons CC BY 4.0

(<http://creativecommons.org/licenses/by/4.0>)

Format: räumlicher SQL-Datensatz

Attribute: POI-Typ, Kategorie, Bezeichnung

Räumliche Ausdehnung: Österreich

Update-Zyklus: quartalsweise

## Österreichischer Waldentwicklungsplan - Wald funktionsflächen

**Urheber:** Bundesforschungs- und Ausbildungszentrum für Wald, Naturgefahren und Landschaft; Bundesministerium für Land- und Forstwirtschaft, Regionen und Wasserwirtschaft.

**Beschreibung:** Die vier im Österreichischen Forstgesetz (§ 6 Abs. 2 ForstG 1975) beschriebenen Waldfunktionen werden bewertet und die im vorrangig öffentlichen Interesse stehende Funktion wird als Leitfunktion dargestellt.

**Aktualisierung:** März 2025

Lizenz: INSPIRE Dataset – no limitations on public access.

Creative Commons CC BY 4.0

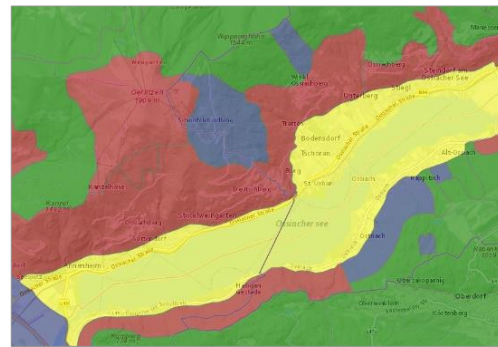
(<http://creativecommons.org/licenses/by/4.0>)

Format: WMS (Vektor - Polygon)

Attribute: Funktionsflächen

Räumliche Ausdehnung: Österreich

Update-Zyklus: kontinuierlich



Legende:



## Neuerrichtung (von Gebäuden ab 2011)

**Urheber:** STATISTIK AUSTRIA

**Beschreibung:** Dargestellt werden alle Gebäude, welche ab dem Jahr 2011 baurechtlich bewilligt oder fertiggestellt wurden.

**Aktualisierung:** 2025

Lizenz: cc-by

Format: WMS (Vektor - Polygon)

Attributes: Baustatus bewilligt/fertiggestellt

Räumliche Ausdehnung: Österreich

Update-Zyklus: kontinuierlich

