

Inhaltsverzeichnis

Widmung	2
Burgenland	2
Kärnten	2
Niederösterreich.....	3
Oberösterreich	3
Salzburg	4
Steiermark	4
Tirol	5
Vorarlberg.....	5
Wien	6
Sonderthemen.....	7
Lärmzonen Umgebungslärmkartierung 2022 – Straße und Schiene	7
Hochwasserüberflutungsflächen HQ30, Österreich.....	7
Gelbe Gefahrenzonen aus der Gefahrenzonenplanung der BWV, Österreich	8
Altlastenatlas Österreich	8
Bodenklimazahl	9
POIs.....	10
Öffentlicher persönlicher Verkehr	10
Gesundheitswesen	10
Bildung.....	11
Nahversorgung.....	11
Weitere Overlays	12
CORINE Land Cover 2018 Österreich.....	12
Österreichischer Waldentwicklungsplan - Waldfunktionsflächen.....	12

Burgenland

Urheber: Land Burgenland

Beschreibung: Flächenwidmungs-Polygone vom Land Burgenland mit farblicher Anpassung laut dem Flächenwidmungsplan-Schema.

Aktualisierung: Februar 2021

Lizenz: Creative Commons CC BY 4.0

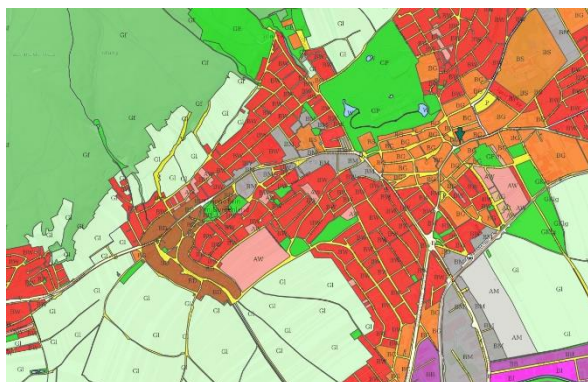
(<http://creativecommons.org/licenses/by/4.0>)

Format: WMS (Vektor - Polygon)

Attribute: Flächenwidmungsart, Widmungssignatur

Räumliche Ausdehnung: Bundesland Burgenland

Update-Zyklus: kontinuierlich



Legende:

BW	Bauland - Wohngebiet
BD	Bauland - Dorfgebiet
BG	Bauland - Geschäftsgebiet
BI	Bauland - Industriegebiet
BB	Bauland - Betriebsgebiet
BM	Bauland - Gemischtes Baugebiet
BF	Bauland - Landwirtschaftlich genutzte Grünfläche
BS - Zusatz	Bauland - Sondergebiet

Detaillierte Zeichenerklärung: https://geodaten.burgenland.gv.at/fileadmin/gis_downloads/raumordnung/UEbersicht_aktuelle_Planzeichen_Digitale_Flaechenwidmungsplaene.pdf

Kärnten

Urheber: Land Kärnten

Beschreibung: Flächenwidmungs-Polygone vom Land Kärnten mit farblicher Anpassung laut dem Flächenwidmungsplan-Schema.

Aktualisierung: Februar 2024

Lizenz: Creative Commons CC BY 4.0

(<http://creativecommons.org/licenses/by/4.0>)

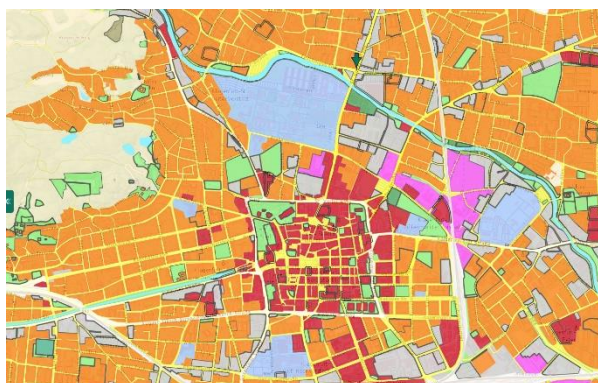
Format: WMS (Vektor - Polygon)

Attribute: WIDCODE, Änderungsdatum, Flächenwidmung,

Bezeichnung (nähere Beschreibung)

Räumliche Ausdehnung: Bundesland Kärnten

Update-Zyklus: kontinuierlich



Legende:

Dorfgebiet	Dorfgebiet
Wohngebiet	Wohngebiet
Gewerbegebiet	Gewerbegebiet
Geschäftsgebiet	Geschäftsgebiet
Industriegebiet	Industriegebiet
KA	Sondergebiet

Detaillierte Zeichenerklärung: https://gis.ktn.gv.at/ogd/custom/Flawi_Legende_50x50.pdf

Niederösterreich

Urheber: Land Niederösterreich

Beschreibung: Flächenwidmungs-Polygone vom Land Niederösterreich mit farblicher Anpassung laut dem Flächenwidmungsplan-Schema.

Aktualisierung: Dezember 2023

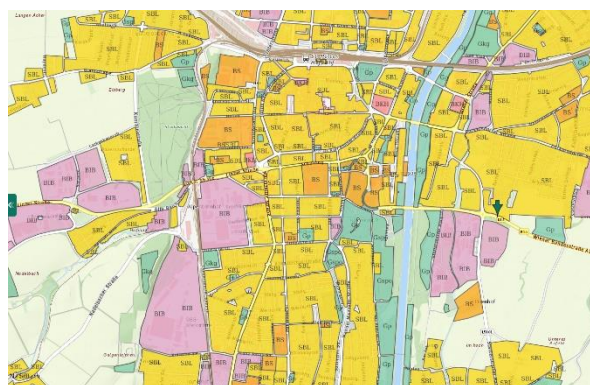
Lizenz: Creative Commons CC BY 4.0
(<http://creativecommons.org/licenses/by/4.0>)

Format: WMS (Vektor - Polygon)

Attribute: Flächenwidmungsart, Widmungssignatur, Änderungsdatum

Räumliche Ausdehnung: Bundesland Niederösterreich

Update-Zyklus: kontinuierlich



Legende:

BW	Wohngebiete
BK	Kerngebiete
BB	Betriebsgebiete
BI	Industriegebiete
BA	Agrargebiete
BS	Sondergebiete

Detaillierte Zeichenerklärung:
https://kreuzstettenaktuell.files.wordpress.com/2021/01/noe_fwpl_legende_co1.pdf

Oberösterreich

Urheber: Land Oberösterreich

Beschreibung: Flächenwidmungs-Polygone vom Land Oberösterreich mit farblicher Anpassung laut dem Flächenwidmungsplan-Schema.

Aktualisierung: Dezember 2023

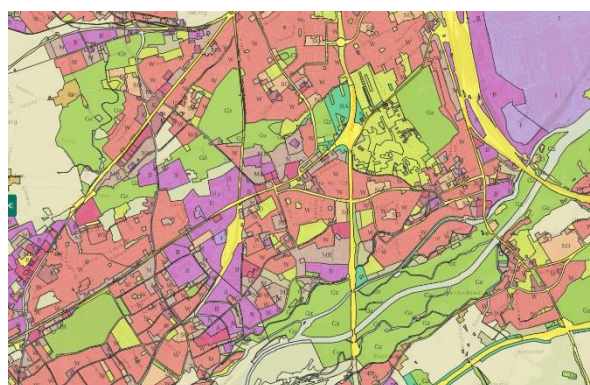
Lizenz: Creative Commons CC BY 4.0
(<http://creativecommons.org/licenses/by/4.0>)

Format: WMS (Vektor - Polygon)

Attribute: Flächenwidmungsart, Widmungssignatur, Bebauungsdichte

Räumliche Ausdehnung: Bundesland Oberösterreich

Update-Zyklus: kontinuierlich



Legende:

W	Wohngebiet
D	Dorfgebiet
K	Kerngebiet
M	Gemischtes Baugebiet
B	Betriebsbaugebiet
I	Industriegebiet

Detaillierte Zeichenerklärung:
https://www.ris.bka.gv.at/Dokumente/Landesnormen/LOO40022183/ob_2021_037_anlage1_Sign.pdf

Salzburg

Urheber: Land Salzburg

Beschreibung: Flächenwidmungs-Polygone vom Land Salzburg mit farblicher Anpassung laut dem Flächenwidmungsplan-Schema.

Aktualisierung: August 2023

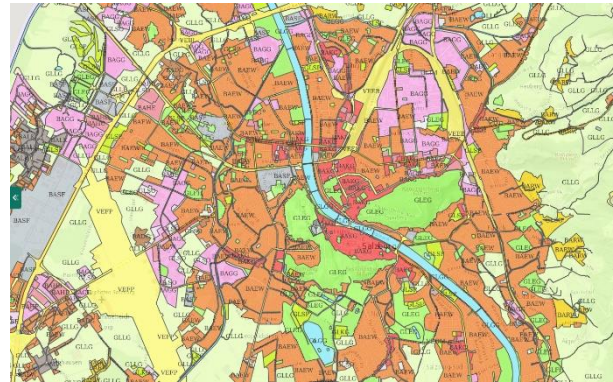
Lizenz: Creative Commons CC BY 4.0 (<http://creativecommons.org/licenses/by/4.0>)

Format: WMS (Vektor - Polygon)

Attribute: Flächenwidmungsart, Widmungssignatur

Räumliche Ausdehnung: Bundesland Salzburg

Update-Zyklus: kontinuierlich



Legende:

RW	Reine Wohngebiete
EW	Erweiterte Wohngebiete
FW	Förderbarer Wohnbau
KG	Kerngebiete
DG	Dorfgebiete
BE	Betriebsgebiete
GG	Gewerbegebiete

Detaillierte Zeichenerklärung: https://maps.stadt-salzburg.at/anhaenge/flaechenwidmung/FWP_Legende.pdf

Steiermark

Urheber: Land Steiermark

Beschreibung: Flächenwidmungs-Polygone vom Land Steiermark mit farblicher Anpassung laut dem Flächenwidmungsplan-Schema.

Aktualisierung: Februar 2024

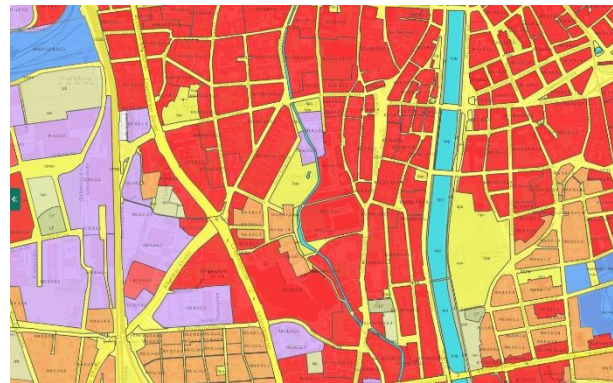
Lizenz: Creative Commons CC BY 4.0 (<http://creativecommons.org/licenses/by/4.0>)

Format: WMS (Vektor - Polygon)

Attribute: Flächenwidmungsart, Widmungssignatur, Minimale Bebauungsdichte, Maximale Bebauungsdichte

Räumliche Ausdehnung: Bundesland Steiermark

Update-Zyklus: kontinuierlich



Legende:

WR	Reine Wohngebiete
WA	Allgemeine Wohngebiete
KG	Kerngebiete
GG	Gewerbegebiete
DO	Dorfgebiete
I1	Industriegebiet I

Detaillierte Zeichenerklärung: https://www.verwaltung.steiermark.at/cms/dokumente/12220592_74835225/65d58aa7/PlanzeichenVO%202015_Anlage2.pdf

Tirol

Urheber: Land Tirol

Beschreibung: Flächenwidmungs-Polygone vom Land Tirol mit farblicher Anpassung laut dem Flächenwidmungsplan-Schema.

Aktualisierung: August 2023

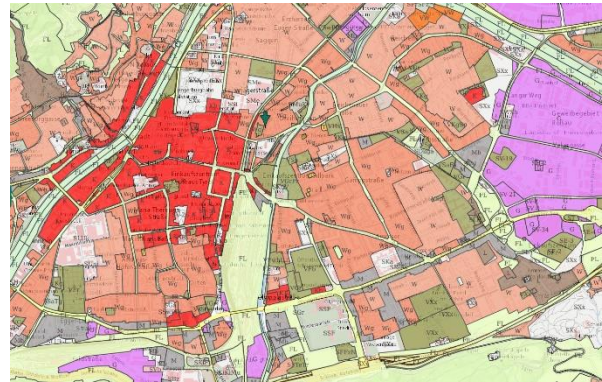
Lizenz: Creative Commons CC BY 4.0 (<http://creativecommons.org/licenses/by/4.0>)

Format: WMS (Vektor - Polygon)

Attribute: Flächenwidmungsart, Widmungssignatur, Änderungsdatum

Räumliche Ausdehnung: Bundesland Tirol

Update-Zyklus: kontinuierlich



Legende:

W	Wohngebiet
Wg	Gemischtes Wohngebiet
G	Industriell-gewerbliche Nutzung
M	Mischnutzung
K	Kerngebiet
T	Tourismusgebiet
L	Landwirtschaftsgebiet

Detaillierte Zeichenerklärung:

<https://www.tirol.gv.at/fileadmin/themen/landesentwicklung/raumordnung/downloads/PlanzeichenVO/anlage-2-planzeichen.pdf>

Vorarlberg

Urheber: Land Vorarlberg

Beschreibung: Flächenwidmungs-Polygone vom Land Vorarlberg mit farblicher Anpassung laut dem Flächenwidmungsplan-Schema.

Aktualisierung: Februar 2024

Lizenz: Creative Commons CC BY 4.0 (<http://creativecommons.org/licenses/by/4.0>)

Format: WMS (Vektor - Polygon)

Attribute: Flächenwidmungsart, Widmungssignatur, Änderungsdatum

Räumliche Ausdehnung: Bundesland Vorarlberg

Update-Zyklus: kontinuierlich



Legende:

BK	Baufläche-Kerngebiet
BW	Baufläche-Wohngebiet
BM	Baufläche-Mischgebiet
BB-I	Baufläche-Betriebsgebiet Kategorie I
FL	Freifläche-Landwirtschaftsgebiet
	Straßen

Detaillierte Zeichenerklärung: https://vogis.cnv.at/webgis4cs/img/legenden/FWP_Legende.pdf

Wien

Urheber: Land Wien

Beschreibung: Flächenwidmungs-Polygone vom Land Wien mit farblicher Anpassung laut dem Flächenwidmungsplan-Schema.

Aktualisierung: Januar 2024

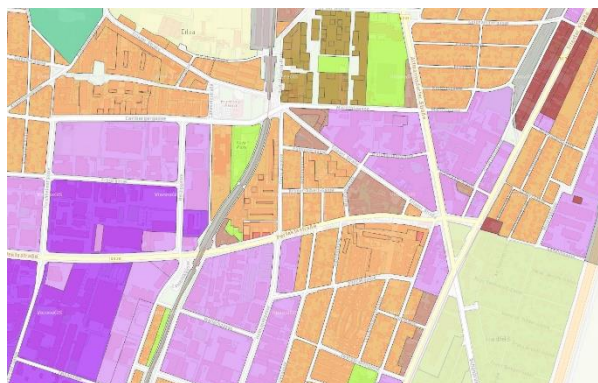
Lizenz: Creative Commons CC BY 4.0 (<http://creativecommons.org/licenses/by/4.0>)

Format: WMS (Vektor - Polygon)

Attribute: Flächenwidmungsart, Widmungssignatur

Räumliche Ausdehnung: Bundesland Wien

Update-Zyklus: kontinuierlich



Legende:

-  Wohngebiet
-  Wohngebiet Geschäftsviertel
-  Gemischtes Baugebiet
-  Betriebsbaugebiet
-  Industriegebiet
-  Ländliches Gebiet

Detaillierte Zeichenerklärung: <https://www.immofarming.com/Flaechenwidmungsinformation.pdf>

Lärmzonen Umgebungslärmkartierung 2022 – Straße und Schiene

Urheber: Umweltbundesamt GmbH; Bundesministerium für Klimaschutz, Umwelt, Energie, Mobilität, Innovation und Technologie

Beschreibung: Lärmzonen gemäß Umgebungslärmgesetzgebung für Straßen- und Schienenverkehr für die Lärmindizes Lden und Lnight. Anpassung für die vorliegende Verwendung zwecks Vollständigkeit der räumlichen Erfassung.

Aktualisierung: 2022

Lizenz: INSPIRE, no limitations on public access.

Format: WMS (Vektor - Polygon)

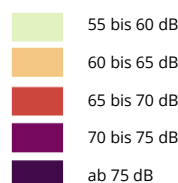
Attribute: Pegelzone (dB)

Räumliche Ausdehnung: Österreich

Update-Zyklus: alle 5 Jahre



Legende:



Hochwasserüberflutungsflächen HQ30, Österreich

Urheber: Bundesministerium für Land- und Forstwirtschaft, Regionen und Wasserwirtschaft

Beschreibung: Überflutungsflächen für ein Hochwasser hoher Wahrscheinlichkeit (Wiederkehrintervall durchschnittlich 30 Jahre)

(Schnittmenge von Daten aus Abflussuntersuchungen (ABU), Hochwasserrisikozonierung Austria (HORA), zum Teil auch aus Gefahrenzonenplänen (GZP) der Bundeswasserbauverwaltung (BWV) und der Wildbach- und Lawinerverbauung (WLV)).

Aktualisierung: März 2020

Lizenz: INSPIRE Dataset – no limitations on public access.

Creative Commons CC BY 4.0

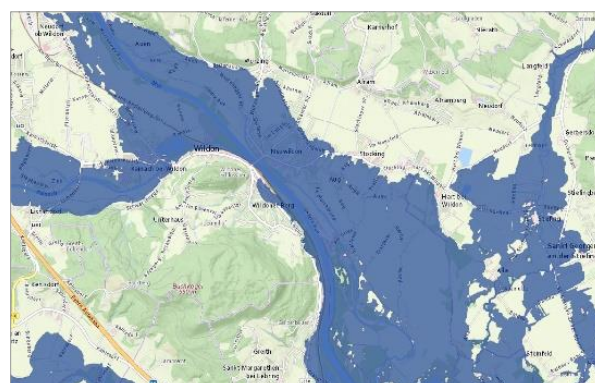
<http://creativecommons.org/licenses/by/4.0>

Format: WMS (Vektor - Polygon)

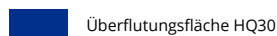
Attribute: Überflutungsflächen HQ30

Räumliche Ausdehnung: Österreich

Update-Zyklus: alle 6 Jahre



Legende:



Gelbe Gefahrenzonen aus der Gefahrenzonenplanung der BWV, Österreich

Urheber: Bundesministerium für Land- und Forstwirtschaft, Regionen und Wasserwirtschaft

Beschreibung: Gelbe Gefahrenzonen (in diesen Flächen können unterschiedliche Gefährdungen geringeren Ausmaßes oder Beeinträchtigungen der Nutzung für Siedlungs- und Verkehrszwecke auftreten oder es sind Beschädigungen von Bauobjekten und Verkehrsanlagen möglich). Auszug aus der Gefahrenzonenplanung der Bundeswasserbauverwaltung (BWV).

Aktualisierung: Oktober 2020

Lizenz: INSPIRE Dataset – no limitations on public access.

Creative Commons CC BY 4.0

(<http://creativecommons.org/licenses/by/4.0>)

Format: WMS (Vektor - Polygon)

Attribute: Gefahrenzonen

Räumliche Ausdehnung: Österreich

Update-Zyklus: alle 6 Jahre



Legende:



Altlastenatlas Österreich

Urheber: Bundesministerium für Klimaschutz, Umwelt, Energie, Mobilität, Innovation und Technologie

Beschreibung: Gebiete gemäß Altlastensanierungsgesetz (ALSAG).

Vom Landeshauptmann gemeldete Altablagerungen (alte Deponien) und Altstandorte (ehemalige Fabriken), die vor 1989 kontaminiert sein können, werden nach Durchführung einer Gefährdungsabschätzung und Feststellung einer erheblichen Gefährdung für die Umwelt und Gesundheit (nach Bewertung durch das Umweltbundesamt) als sicherungs- und sanierungsbedürftige Altlasten vom Bundesminister in der AltlastenVO ausgewiesen.

Aktualisierung: Dezember 2019

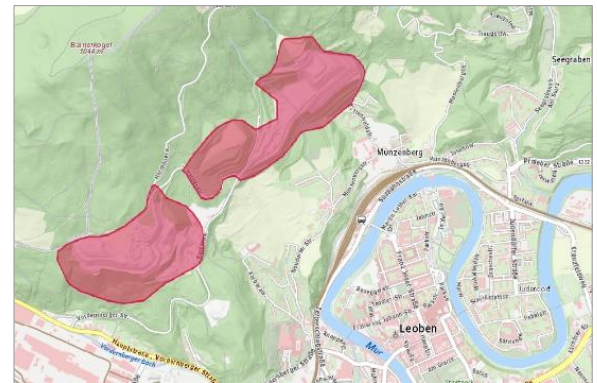
Lizenz: INSPIRE Dataset – no limitations on public access.

Format: WMS (Vektor - Polygon)

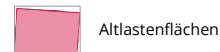
Attribute: Altlastenflächen

Räumliche Ausdehnung: Österreich

Update-Zyklus: nach Bedarf



Legende:



Bodenklimazahl

Urheber: Bundesamt für Eich- und Vermessungswesen, Agrarmarkt Austria

Beschreibung: Bodenschätzung, basierend auf Ertragsmesszahl pro Hektar, mit Katasterinformation und Schlagnutzungsart.

Aktualisierung: August 2023

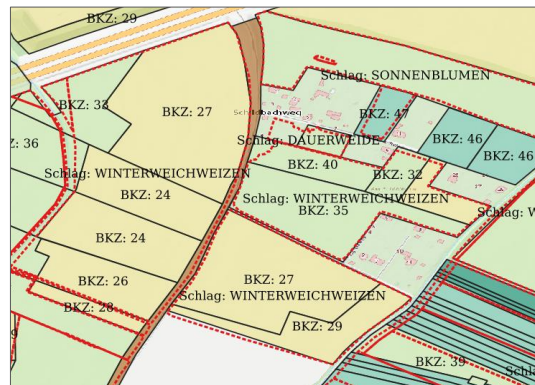
Lizenz: Creative Commons CC BY 4.0
(<http://creativecommons.org/licenses/by/4.0>)

Format: WMS (Vektor - Polygon)

Attribute: Bodenklimazahl, Kataster Grundstücksnummern, Schlagnutzungsart

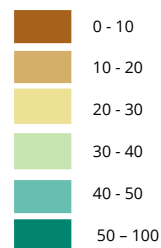
Räumliche Ausdehnung: Österreich

Update-Zyklus: jährlich im April und Oktober

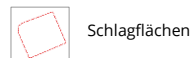


Legende:

Bodenklimazahl:



Schlaginformation:






Öffentlicher persönlicher Verkehr

Urheber: Geofabrik GmbH, Stadt Wien

Beschreibung: Transportmittel des öffentlichen persönlichen Verkehrs aus OpenStreetMap und Open Government Data Österreich.

Der Datensatz umfasst die Kategorien:

-  Busbahnhof/Bushaltestelle
-  Bahnhof/Eisenbahn/Straßenbahn
-  Schifffahrt-Station

Aktualisierung: Januar 2024

Lizenz: Creative Commons CC BY 4.0

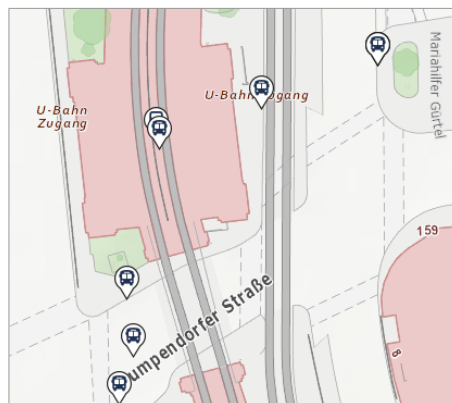
(<http://creativecommons.org/licenses/by/4.0>)

Format: räumlicher SQL-Datensatz

Attribute: POI-Typ, Kategorie, Bezeichnung

Räumliche Ausdehnung: Österreich

Update-Zyklus: quartalsweise






Gesundheitswesen

Urheber: Geofabrik GmbH

Beschreibung: Standorte der Gesundheitswesen aus OpenStreetMap.

Der Datensatz umfasst die Kategorien:

-  Arzt (Allgemeinmedizin und Facharzt)
-  Krankenhaus
-  Apotheke

Aktualisierung: Januar 2024

Lizenz: Creative Commons CC BY 4.0

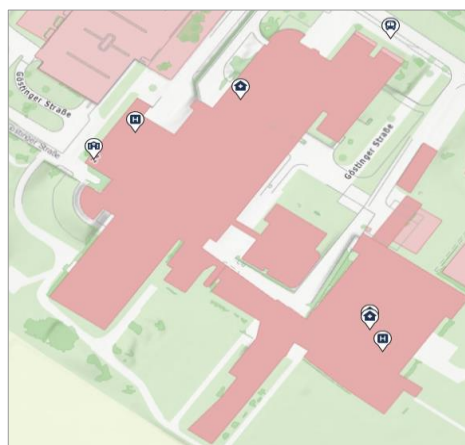
(<http://creativecommons.org/licenses/by/4.0>)

Format: räumlicher SQL-Datensatz

Attribute: POI-Typ, Kategorie, Bezeichnung

Räumliche Ausdehnung: Österreich

Update-Zyklus: quartalsweise



Bildung


Urheber: Geofabrik GmbH, Statistik Austria

Beschreibung: Standorte der Bildungseinrichtungen aus OpenStreetMap.

Der Datensatz umfasst die Kategorien:

 Kindergarten

 Schule

 Höhere Bildung

Aktualisierung: Januar 2024

Lizenz: Creative Commons CC BY 4.0

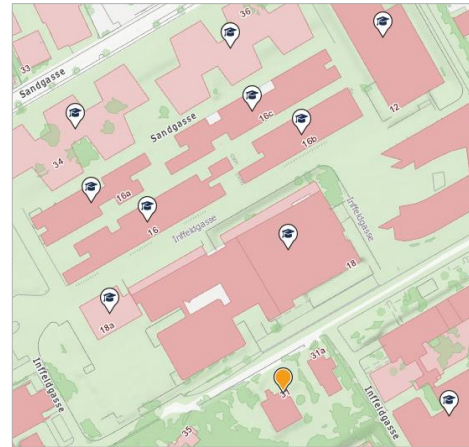
<http://creativecommons.org/licenses/by/4.0>

Format: räumlicher SQL-Datensatz

Attribute: POI-Typ, Kategorie, Bezeichnung

Räumliche Ausdehnung: Österreich

Update-Zyklus: quartalsweise




Nahversorgung

Urheber: Geofabrik GmbH

Beschreibung: Standorte der Nahversorgung aus OpenStreetMap.

Der Datensatz umfasst die Kategorien:

 Supermarkt, Markt, Bäckerei, Fleischer, Gemüsehandel und Gemischtwarenladen

Aktualisierung: Januar 2024

Lizenz: Creative Commons CC BY 4.0

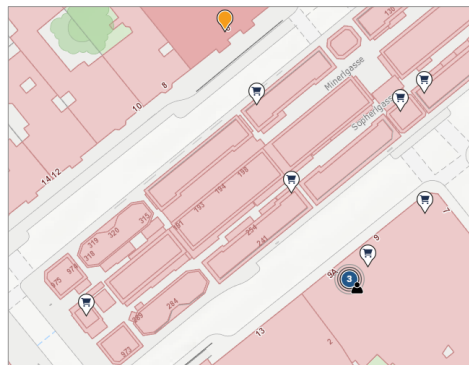
<http://creativecommons.org/licenses/by/4.0>

Format: räumlicher SQL-Datensatz

Attribute: POI-Typ, Kategorie, Bezeichnung

Räumliche Ausdehnung: Österreich

Update-Zyklus: quartalsweise



CORINE Land Cover 2018 Österreich

Urheber: Umweltbundesamt GmbH

Beschreibung: Computergestützte

Satellitenbildinterpretation der Bodenbedeckung/Landnutzung anhand der CORINE Nomenklatur, Mindesterfassungsgröße 25 ha.

Aktualisierung: Dezember 2018

Lizenz: INSPIRE Dataset – no limitations on public access.

Format: WMS (Vektor - Polygon)

Attribute: Bodenbedeckung

Räumliche Ausdehnung: Österreich

Update-Zyklus: alle 6 Jahre



Legende:

- Nicht durchgängig städtische Prägung
- Wiesen und Weiden
- Laubwälder
- Land- und forstwirtschaftliche Flächen
- Industrie- und Gewerbeflächen
- Nicht bewässertes Ackerland

Detaillierte Zeichenerklärung:

https://image.discomap.eea.europa.eu/arcgis/rest/services/Corine/CLC2018_WM/MapServer/legend

Österreichischer Waldentwicklungsplan - Wald funktionsflächen

Urheber: Bundesforschungs- und Ausbildungszentrum für Wald, Naturgefahren und Landschaft; Bundesministerium für Land- und Forstwirtschaft, Regionen und Wasserwirtschaft.

Beschreibung: Die vier im Österreichischen Forstgesetz (§ 6 Abs. 2 ForstG 1975) beschriebenen Waldfunktionen werden bewertet und die im vorrangig öffentlichen Interesse stehende Funktion wird als Leitfunktion dargestellt.

Aktualisierung: Dezember 2023

Lizenz: INSPIRE Dataset – no limitations on public access.

Creative Commons CC BY 4.0

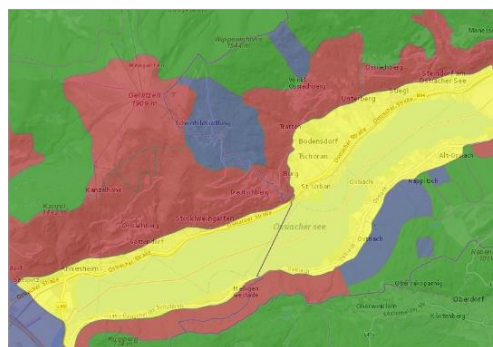
<http://creativecommons.org/licenses/by/4.0>

Format: WMS (Vektor - Polygon)

Attribute: Funktionsflächen

Räumliche Ausdehnung: Österreich

Update-Zyklus: kontinuierlich



Legende:

- Nutzfunktion
- Schutzfunktion
- Erholungsfunktion
- Wohlfahrtsfunktion