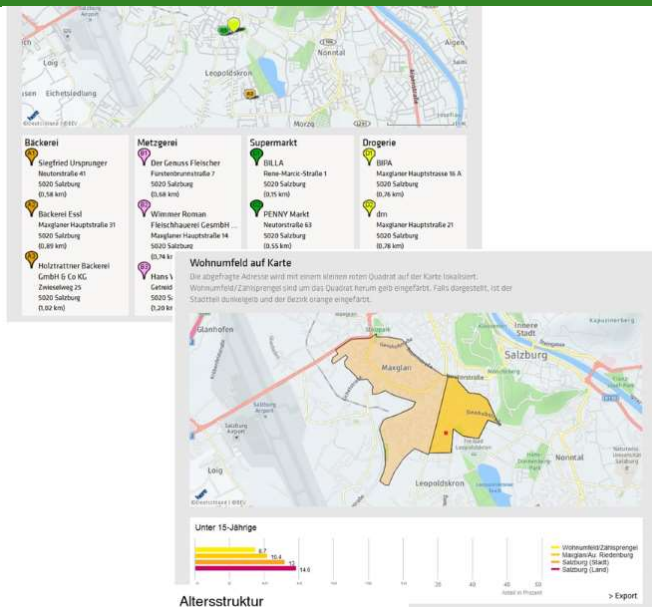
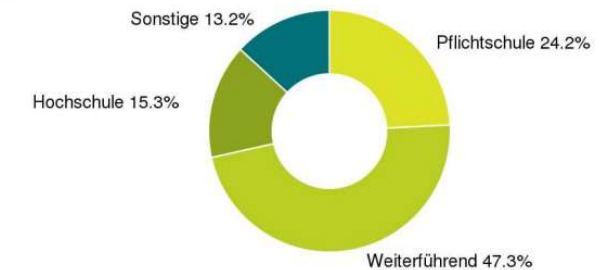


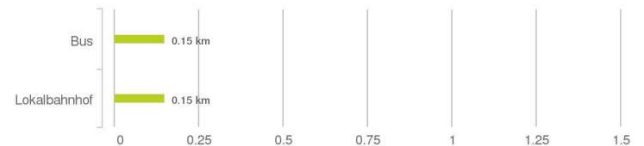
LageIMMO



Höchster Schulabschluss



Distanzen zu Einrichtungen des öffentlichen Verkehrs



Wohnumfeldexposé auf Knopfdruck

Der LageIMMO ist Österreichs größte Datensammlung rund um das Thema Lage. Über vierzig Themenbereiche zur Wohnlage werden anschaulich dargestellt und beschrieben. Stadtteil-, Gemeinde- und Bezirksebene erleichtern die Interpretation. Die Themenbereiche reichen von Einkaufen, Kultur, medizinische Versorgung über die Nachbarschaft und soziodemographische Informationen bis hin zur Umwelt mit Lärm oder Hochwasserrisiko. Mit dem LageIMMO von Terravistor kann ein Lageexposé zu jeder beliebig definierbaren Adresse in Österreich erstellt werden. Makler, Bauträger und Gutachter nutzen die Qualitätsdaten um aussagekräftige Unterlagen zu erstellen.

Der Zugriff erfolgt direkt aus immoNetZT. Als Export steht wahlweise ein Worddokument oder ein PDF-File zur Verfügung.

Das bietet Lageprofil:

- ▶ Wohnumfeld auf Karte
- ▶ Nahversorger (Banken, Post, Tankstellen, Trafiken)
- ▶ Ausbildung und Kinderbetreuung
- ▶ Kunst und Kultur
- ▶ Medizinische Versorgung und Therapie
- ▶ Öffentlicher Nahverkehr
- ▶ Arbeitsplätze und Arbeitsplatzdichte
- ▶ Menschen und Bevölkerung
- ▶ Bevölkerungsprognose und -entwicklung
- ▶ Inländeranteil
- ▶ Familienanteil
- ▶ Akademikeranteil
- ▶ Grünflächen und Erholungsräume
- ▶ Bebauungsdichte
- ▶ Wohnfläche
- ▶ Lärmbelastung Eisenbahn
- ▶ Lärmbelastung Straße
- ▶ Altlasten
- ▶ Hochwasserrisikogebiete (HQ 30)
- ▶ Hochwasserrisikogebiete (HQ 100)



ZT datenforum eGen

Schönaugasse 7, 8010 Graz

† +43 316 82 28 99, e office@zt.co.at

www.immoNetZT.at

